

전시장 전기관련 (1)

1. Floor Box type별 설비현황

구 분		A-Type	B-Type	D-Type	사 양	
TYPE별 구성설비	전력	300A	-	-	1EA	
		63A	1EA	1EA	1EA	
		32A	2EA	2EA	2EA	
		15A	2EA	2EA	2EA	
	통신	TV OUT	1EA	1EA	-	
		LAN	3EA	3EA	-	
		TEL	3EA	3EA	-	
	기타	DRAIN 3"	1EA	1EA	-	•관경 : 75mm
		SUB DRAIN	-	1EA	-	•관경 : 50mm
		AIR	-	1EA	-	•관경 : 15mm (노즐30p) •압력 : 5.5~8.5kg/cm ²
		WATER	-	1EA	-	•관경 : 15mm •압력 : 235~3.9kg/cm ²
	전시장 내 수량		72EA	20EA	6EA	

2. Floor Box type별 사진자료



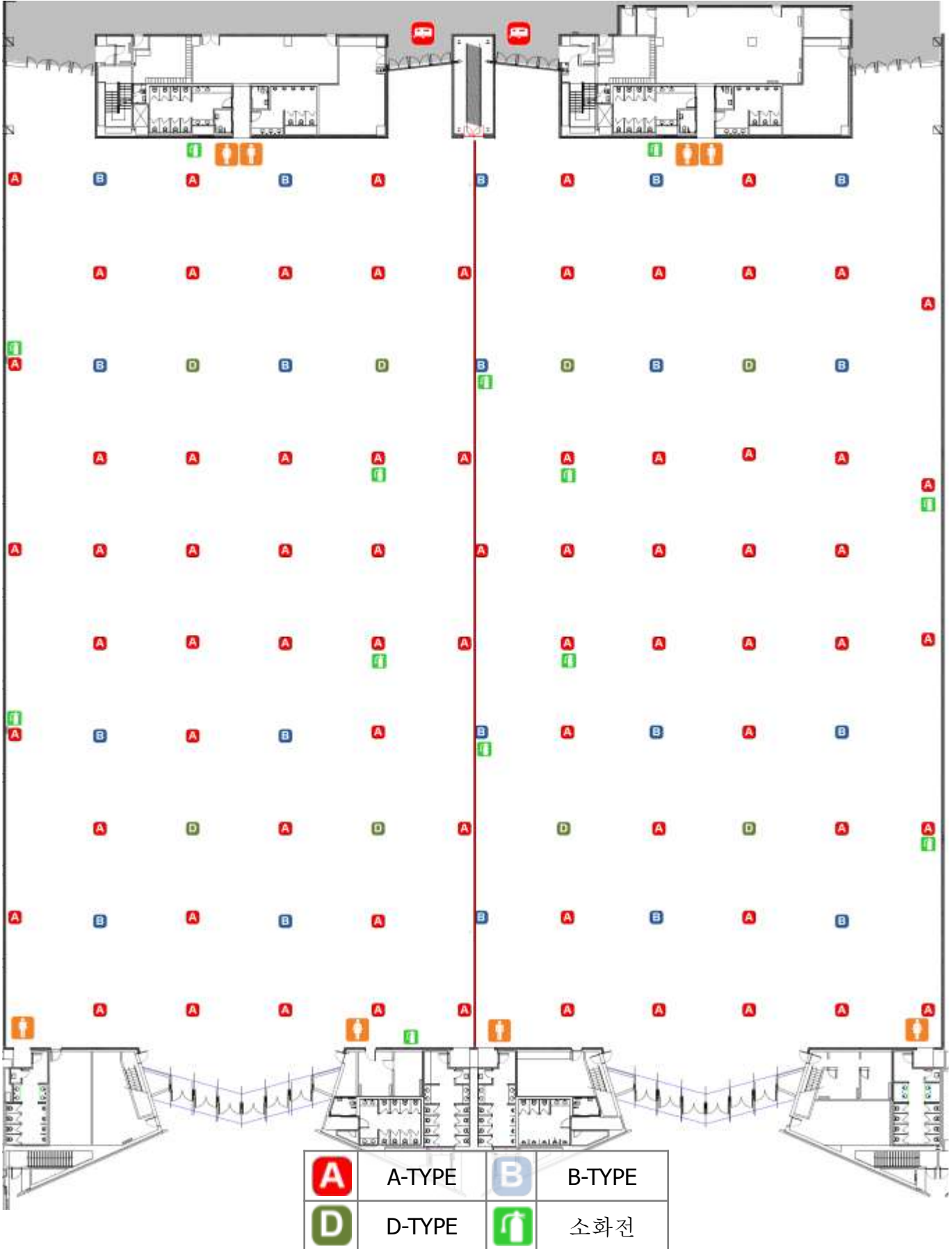
A-Type

B-Type

D-Type

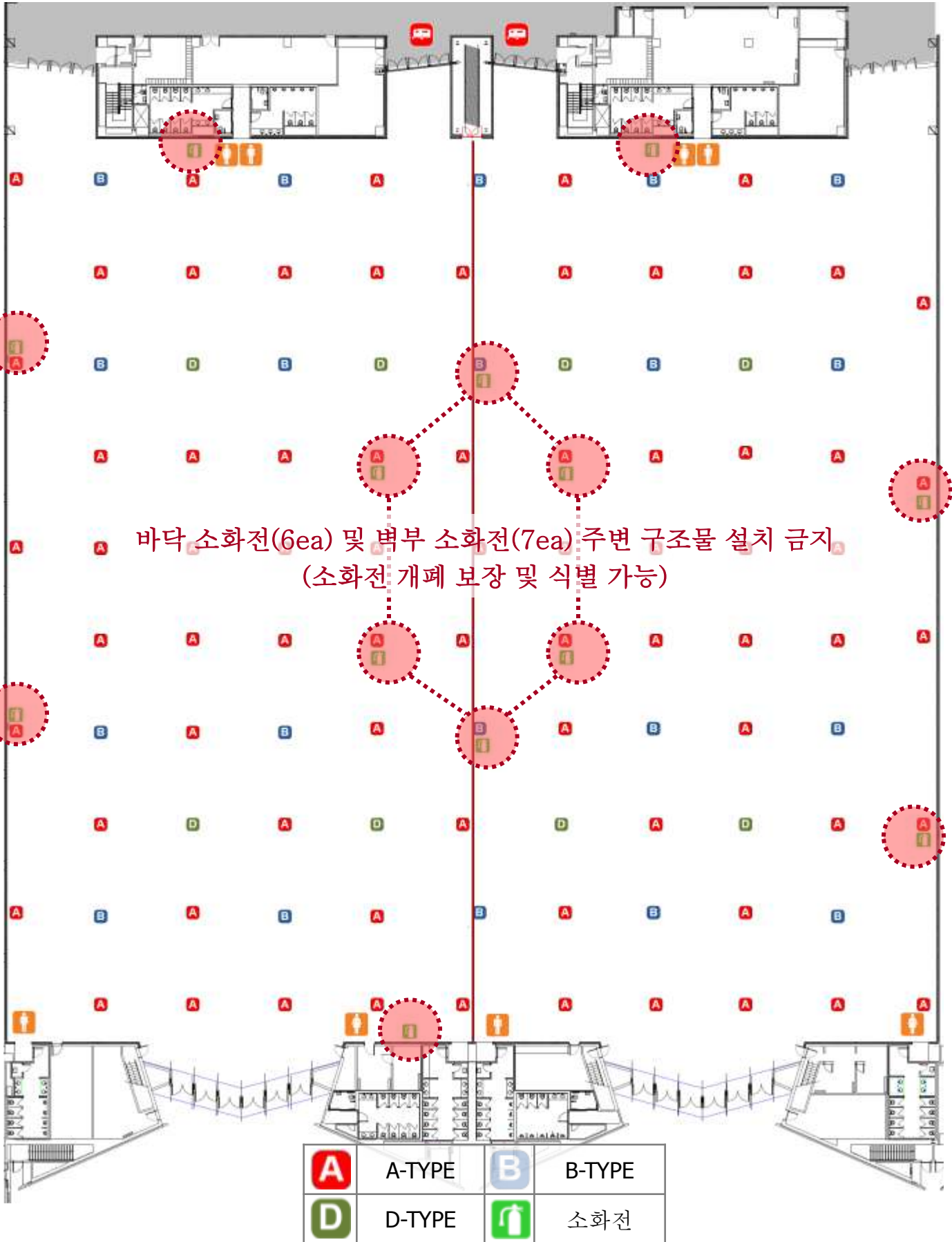
전시장 전기관련 (2) : 소화전 표기 없는 도면

3.Floor Box 및 소화전 배치 도면



전시장 전기관련 (3) : 소화전 표기 있는 도면

3.Floor Box 및 소화전 배치 도면

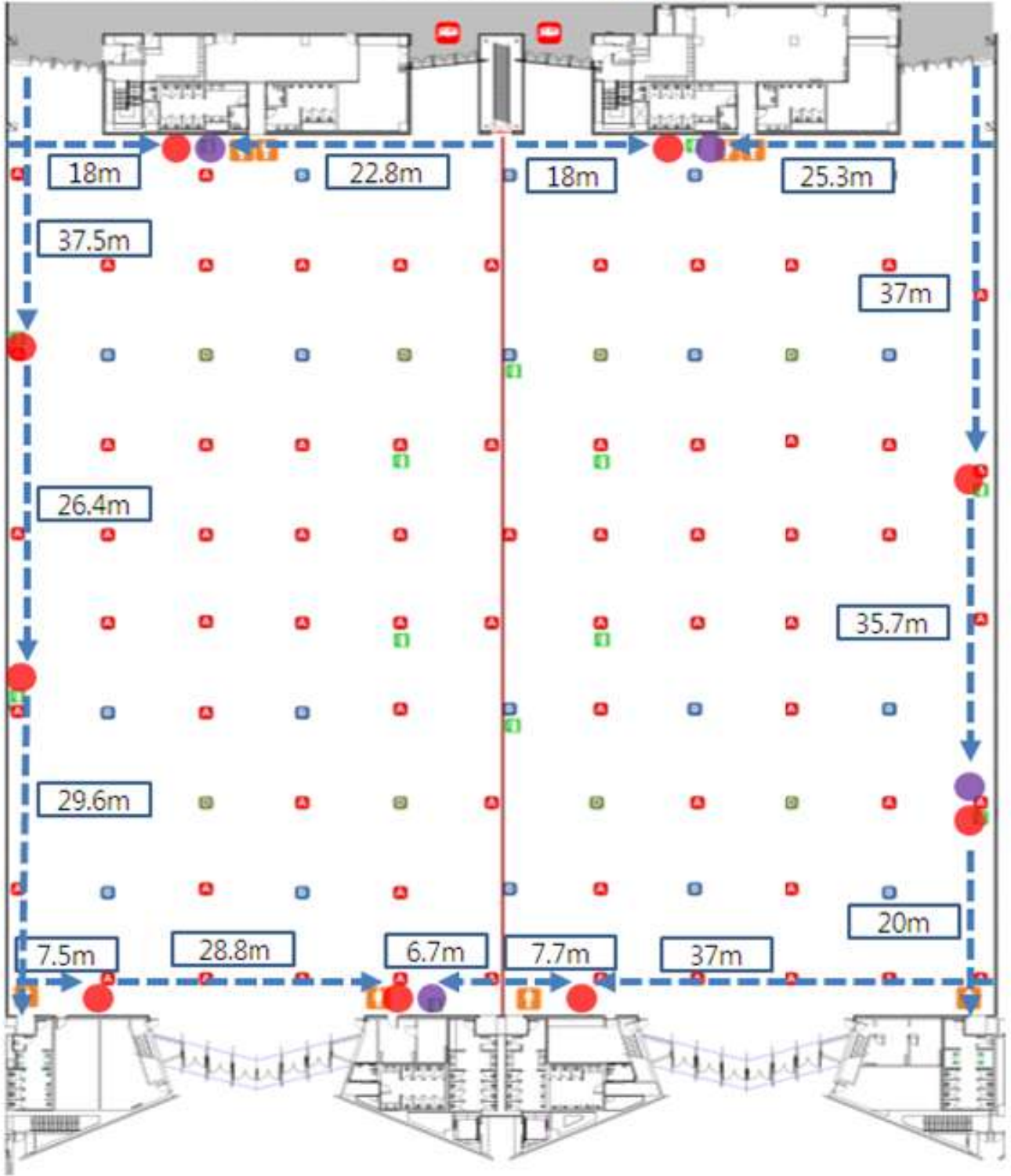


전시장 전기관련 (4) : 벽부형 소화전 표기 도면

3.Floor Box 및 소화전 배치 도면

2. 벽부형 소화전(● 폭65cm) 및 방수기구함(● 폭65cm)

※ 보다 정확한 거리가 필요하신 경우 현장실측하시기 바랍니다



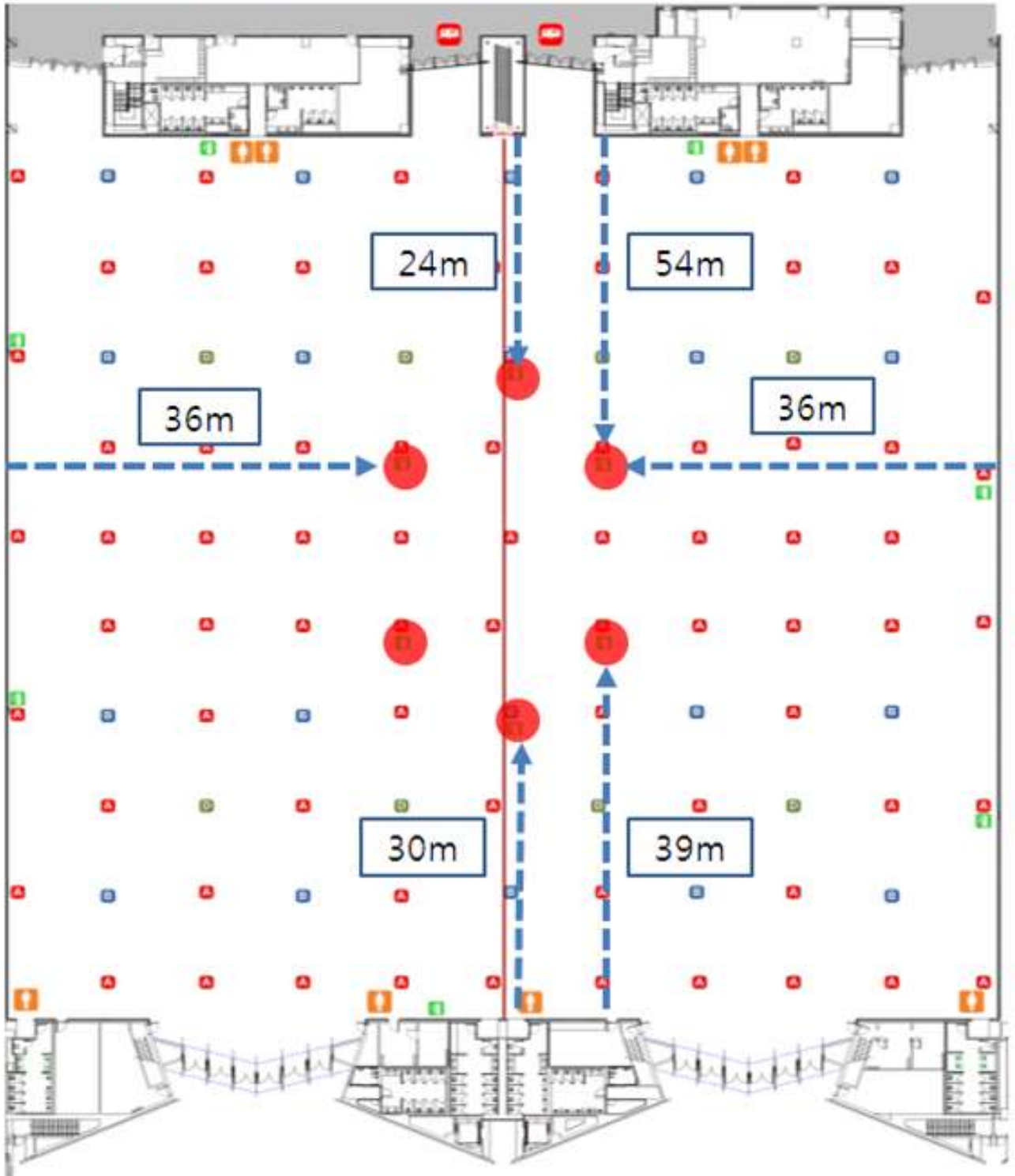
A	A-TYPE	B	B-TYPE
D	D-TYPE		소화전

전시장 전기관련 (5) : 바닥형 소화전 표기 도면

3.Floor Box 및 소화전 배치 도면

1. 바닥형 소화전(● 60cmx60cm)

※ 보다 정확한 거리가 필요하신 경우 현장실측하시기 바랍니다



A	A-TYPE	B	B-TYPE
D	D-TYPE		소화전